

PERANCANGAN PUSAT PENELITIAN & MUSEUM OSEANOGRAFI

Kartika Mulyana

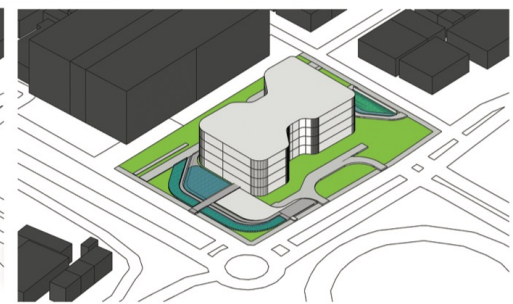
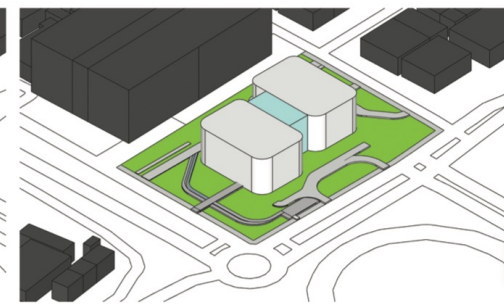
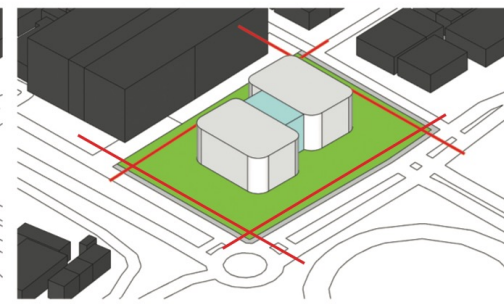
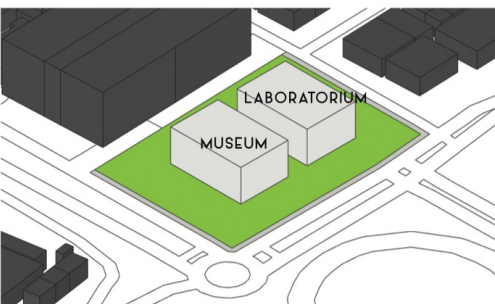
Teknik Arsitektur, Universitas Mercu Buana

Abstrak – Pusat Penelitian dan Museum Oseanografi berlokasi di Jalan Pasir Putih I, Pademangan, Jakarta Utara yang memiliki luas lahan 10.000 m² dan luas bangunan 8.000 m². Fungsi utama bangunan ini yaitu sebagai pusat penelitian (laboratorium & working area) berperan penting dalam mempromosikan pemahaman dan pelestarian ekosistem laut serta menggali pengetahuan baru tentang keanekaragaman hayati dan dinamika lautan.

Pusat penelitian dan museum ini dirancang untuk menjadi pusat edukasi dan kesadaran lingkungan. Penggunaan teknologi interaktif dan multimedia digunakan untuk memberikan informasi tentang pentingnya laut bagi kehidupan dan mendorong tindakan pelestarian. Perancangan ini mengusung pendekatan arsitektur ekologi yang mengintegrasikan harmoni antara bangunan, lingkungan, dan manusia.

Pendekatan ini mempertimbangkan pemanfaatan sumber daya alam secara bijak dengan memaksimalkan penggunaan energi terbarukan seperti panel surya. Pemilihan bahan bangunan ramah lingkungan yang memiliki jejak karbon rendah juga menjadi fokus, sehingga menciptakan jejak lingkungan yang minim.

Bangunan ini juga menerapkan prinsip-prinsip Arsitektur Ekologi yaitu dengan cara memelihara sumber lingkungan, menggunakan energi yang ada di sekitar dan mengolahnya kembali untuk digunakan.



BANGUNAN INI MEMILIKI 2 FUNGSI UTAMA YAITU LABORATORIUM & MUSEUM DENGAN MAKSIMAL KDB SEBESAR 60% = 6.000 M²

DIBUAT SALING TERHUBUNG ANTAR FUNGSI BANGUNAN DENGAN BENTUK YANG LEBIH RAMAH DAN MEMATUHI GSB = 3M

TERDAPAT 1 AKSES UTAMA KENDARAAN, AKSES UTAMA PEDESTRIAN, 1 AKSES KENDARAAN (LAB) DAN 1 AKSES LOADING DOCK

TERDIRI DARI 4 LANTAI (SESUAI PROGRAMMING) & TERDAPAT AREA POND UNTUK MENAMPUNG AIR SEHINGGA DAPAT DIGUKANAN KEMBALI

