

PERANCANGAN ANYER HOTEL RESORT DENGAN PENDEKATAN ARSITEKTUR MODERN TROPIS

Farrandi Andanamukti

Teknik Arsitektur Universitas Mercu Buana

ANYER HOTEL RESORT

Resort yang berada di kawasan wisata anyer yang tidak terlalu jauh dari tugu 0 KM anyer. Tapak resort ini berada di salah satu kawasan wisata yang paling ramai pengunjung karena memiliki pantai yang landai dan view yang cukup indah di sekitarnya.

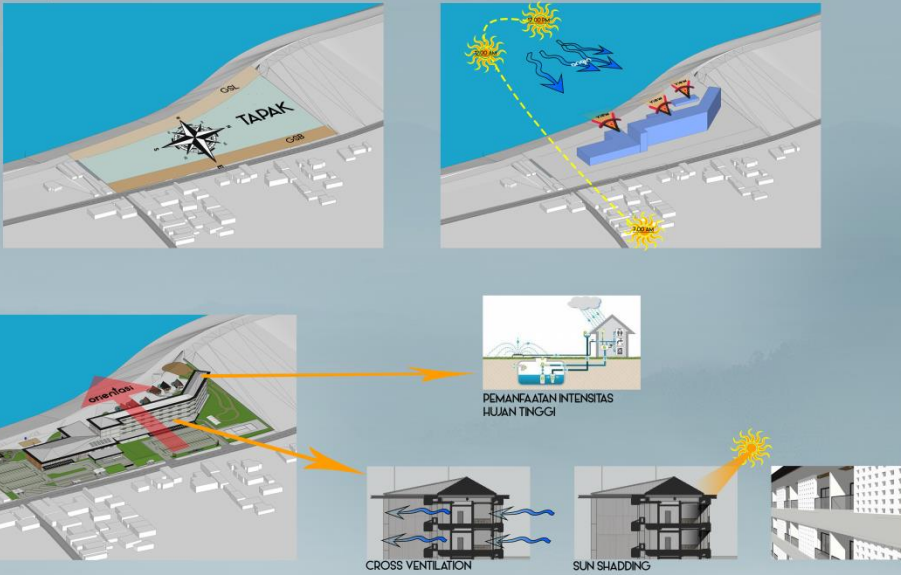
Resort ini di rancang untuk menjadi tempat yang nyaman dan disenangi untuk berlibur lama di resort ini sehingga diusunglah perancangan resort ini dengan 'Pendekatan Arsitektur Modern Tropis'.

Pendekatan Arsitektur Modern Tropis ini di implementasikan terhadap desain bagunannya yakni :

- Desain : Model atau bentuk bangunannya yang memiliki unsur siluet garis-garis tegas, lalu ruangnya memiliki bukaan yang cukup sehingga udara di dalam ruangan tersirkulasi dengan baik serta memaksimalkan fungsi ruang di seluruh tapak.
- Material : Penggunaan material-material alam seperti kayu, batu, marmer dan pepohonan pada kulit bangunan serta perkerasan jalan pada tapak yang menggunakan material yang tidak memantulkan panas berlebih dibutuhkan untuk menunjang kenyamanan beraktivitas.
- Konstruksi : Struktur konstruksi yang di gunakan menggunakan sistem konstruksi modern dengan bahan dan material modern sehingga menjadikan struktur bangunan lebih kokoh dan dapat tahan lama terhadap masalah konstruksi di wilayah tersebut.



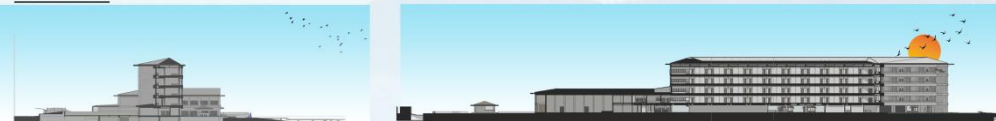
GUBAHAN MASSA



TAMPAK



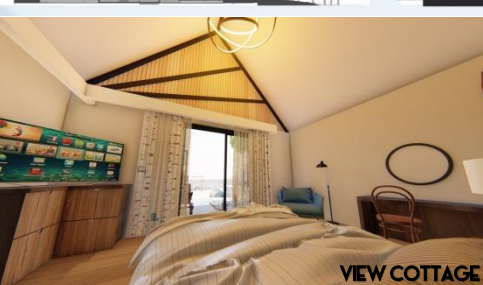
POTONGAN



VIEW KE LOBBY



VIEW KE KOLAM RENANG



VIEW COTTAGE



PERSPEKTIF DEPAN BANGUNAN



VIEW KE PANTAI



VIEW KE COTTAGE



VIEW KAMAR HOTEL



PERSPEKTIF BELAKANG BANGUNAN