

Copyright ©2023 Terakota
This is an open access article under the CC BY-NC license

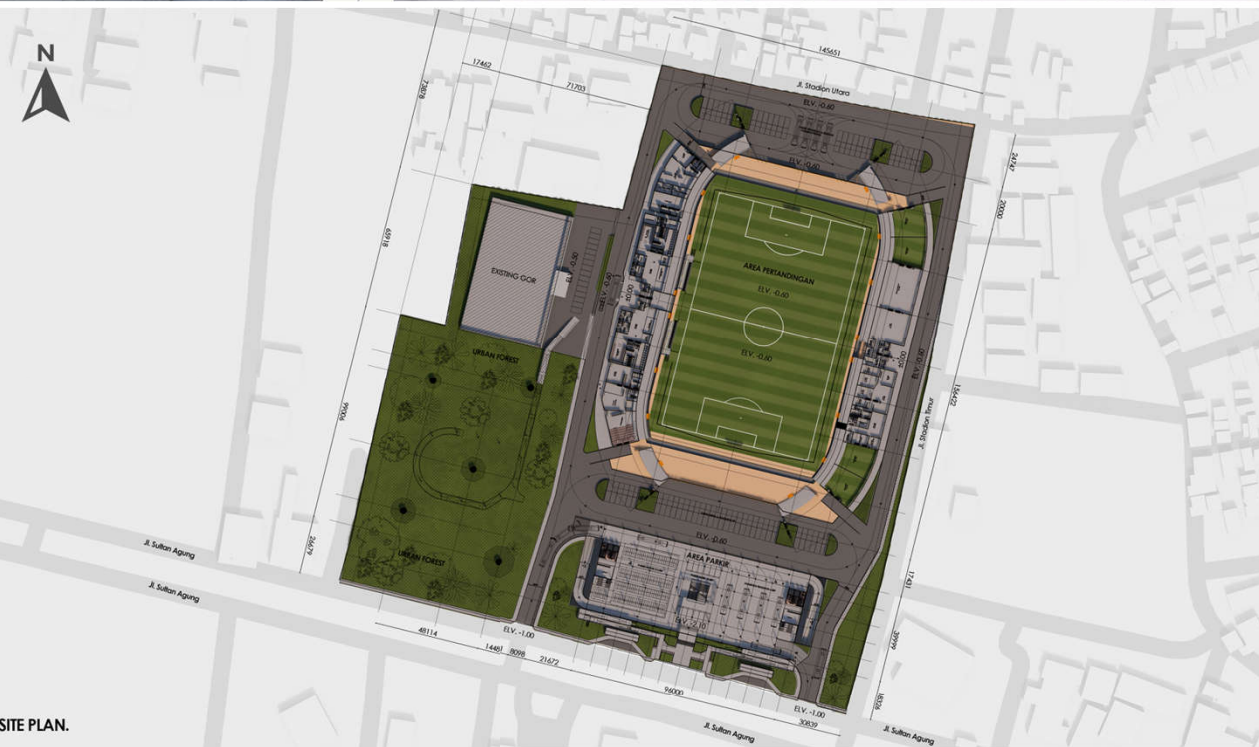
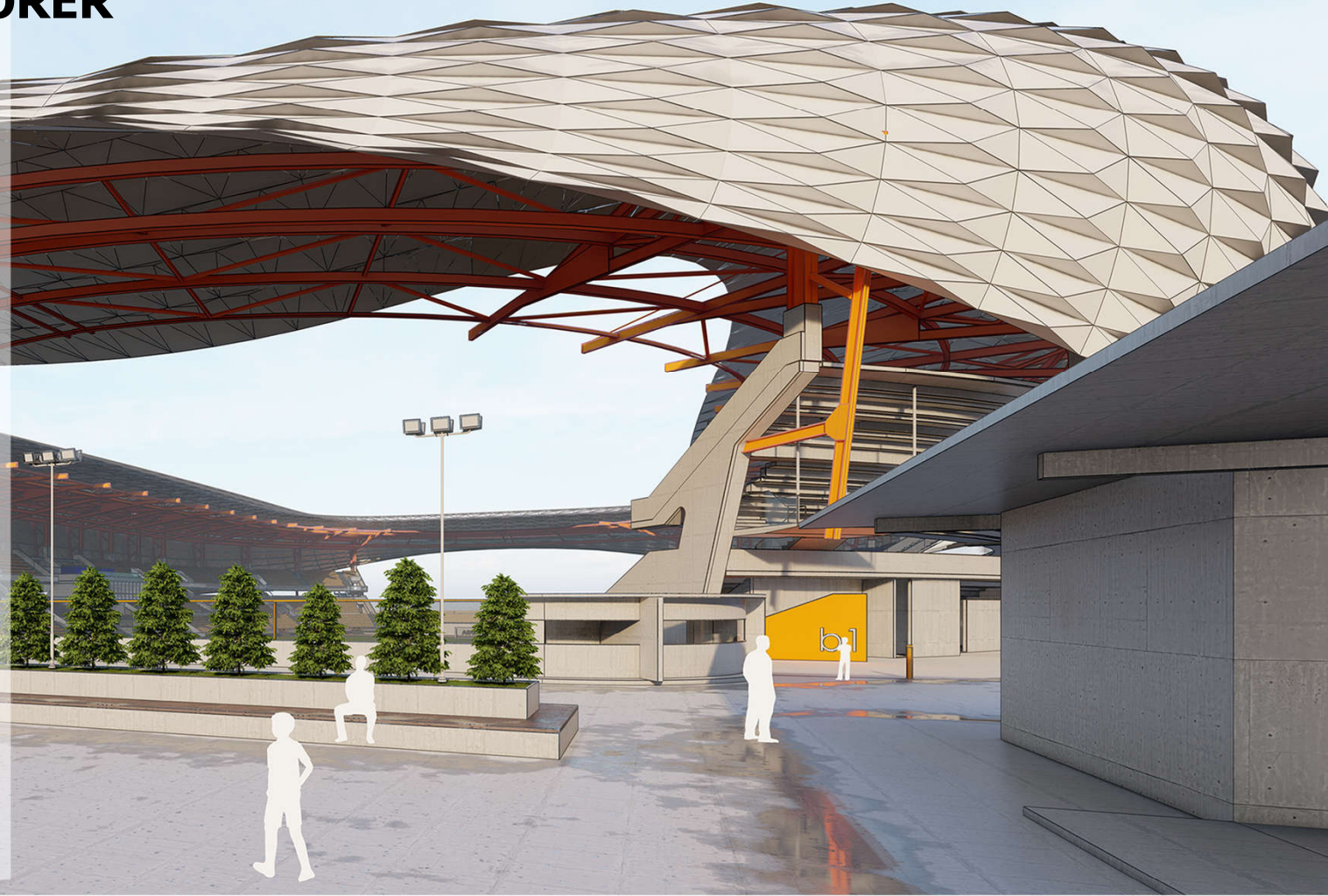
PERANCANGAN STADION BRANTAS KOTA BATU DENGAN PENDEKATAN KONTEMPORER

Friyadi Haryadi
Arsitektur, Universitas Mercubuana

Sepak bola adalah salah satu olahraga paling populer di Indonesia. Olahraga ini dimainkan pada semua tingkatan, dari anak-anak, laki-laki, muda hingga setengah baya. Di era sepak bola saat ini, stadion sebagai arena para gladiator lapangan hijau ikut berbenah. Kondisi saat ini, Stadion Brantas dipergunakan untuk relokasi pedagang pasar induk Kota Batu yang sedang dibangun. Kawasan Stadion Brantas dan Gelanggang Olahraga Gajah Mada Kota Batu merupakan satu kesatuan kawasan yang tidak dapat dipisahkan yang menurut fungsi dan manfaatnya adalah untuk meningkatkan Sumber Daya Manusia di bidang olahraga yang mengarah dan membentuk manusia menjadi sehat baik jasmani maupun rohani.

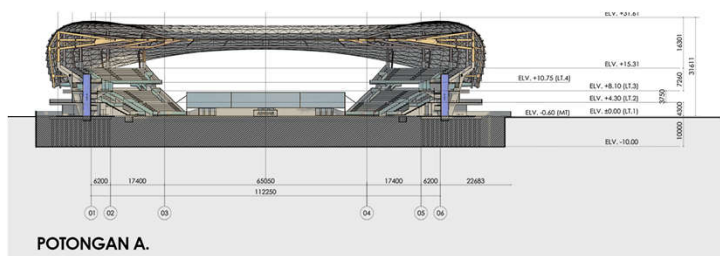
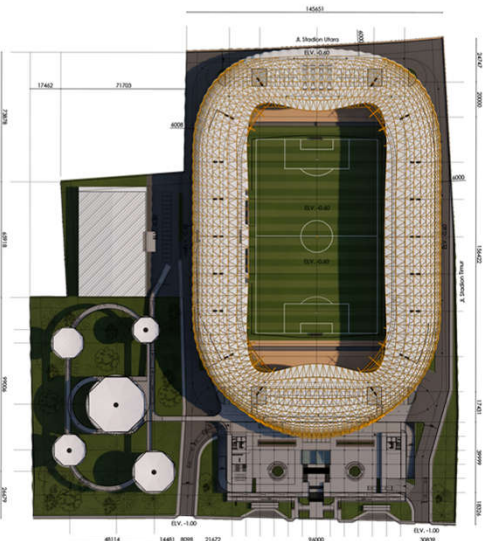
Selain untuk kesehatan jasmani. Kawasan olahraga tersebut juga diharapkan dapat menjadi sarana rekreasi. Maka perencanaan Stadion Brantas mengambil tema kontemporer sebagai pendekatan desain yang atraktif untuk meningkatkan animo masyarakat dan sebagai daya tarik tourism mengingat kota batu sebagai kota wisata. Stadion Brantas terletak di Jalan Sultan Agung Batu-Malang, Gg. Volly No.11a, Sisir, Kec. Batu, Kota Batu, Jawa Timur. Memiliki luas lahan sekitar 5,6 ha dengan luas bangunan 31.767 m².

Kata Kunci : Stadion, Rekreasi, Wisata, Kontemporer

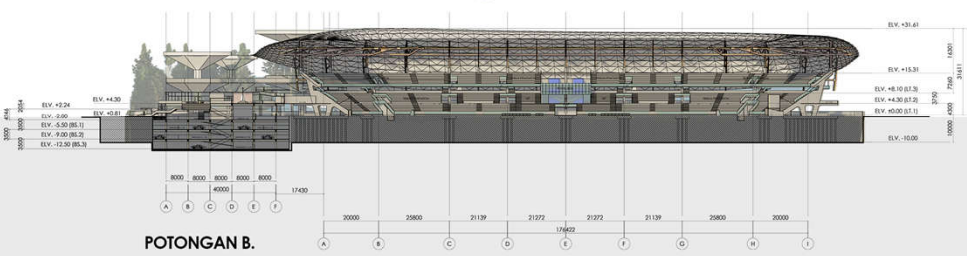


KONSEP

Stadion — Kota Wisata — Public Space



POTONGAN A.



POTONGAN B.



TAMPAK DEPAN.



TAMPAK SAMPING.