

PERANCANGAN RUMAH SAKIT HEWAN JAKARTA PENDEKTANA ARSITEKTUR HIJAU

Praya Darasia

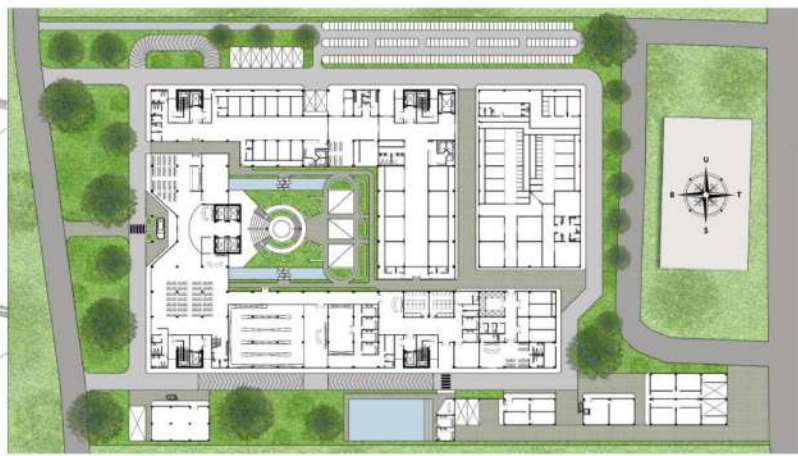
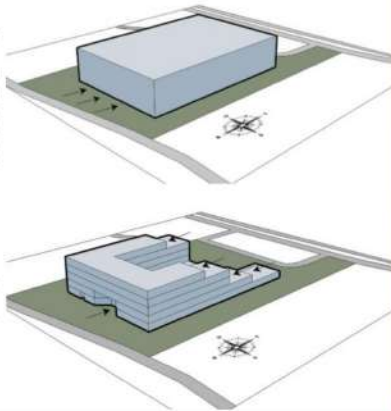
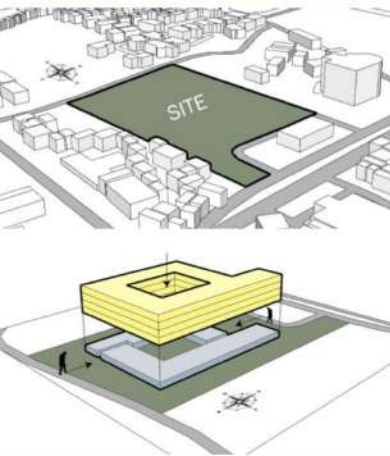
Teknik Arsitektur, Universitas Mercu Buana

Abstrak

Merancang bangunan Rumah Sakit Hewan Jakarta yang memwadahi fungsi pelayanan kesehatan hewan, perawatan hewan, edukasi, dan rekreasi. Rumah Sakit Hewan adalah suatu bangunan atau gedung yang difungsikan untuk merawat hewan yang sakit agar menjadi sehat kembali.

Rumah Sakit Hewan Jakarta terdapat di wilayah Pasar Minggu, Jakarta Selatan yang dapat mudah dijangkau sekitar Jabodetabek. Hal ini menjadikan Rumah Sakit Hewan Jakarta sebagai pusat layanan kesehatan hewan.

Pada konsep dasar perancangan Rumah Sakit Hewan Jakarta, menggunakan konsep pendekatan Arsitektur Hijau, di mana konsep ini mementingkan bagaimana bangunan ini dapat menjadi bangunan yang berkelanjutan dan memanfaatkan sumber-sumber energi alami. Perancangan Rumah Sakit Hewan Jakarta menggambarkan rumah sakit yang bersahabat terhadap manusia sebagai wali/pengunjung, hewan sebagai pasien, dan lingkungan sebagai faktor pendukung dan penunjang konsep desain.



TAMPAK

POTONGAN



PERSPEKTIF

