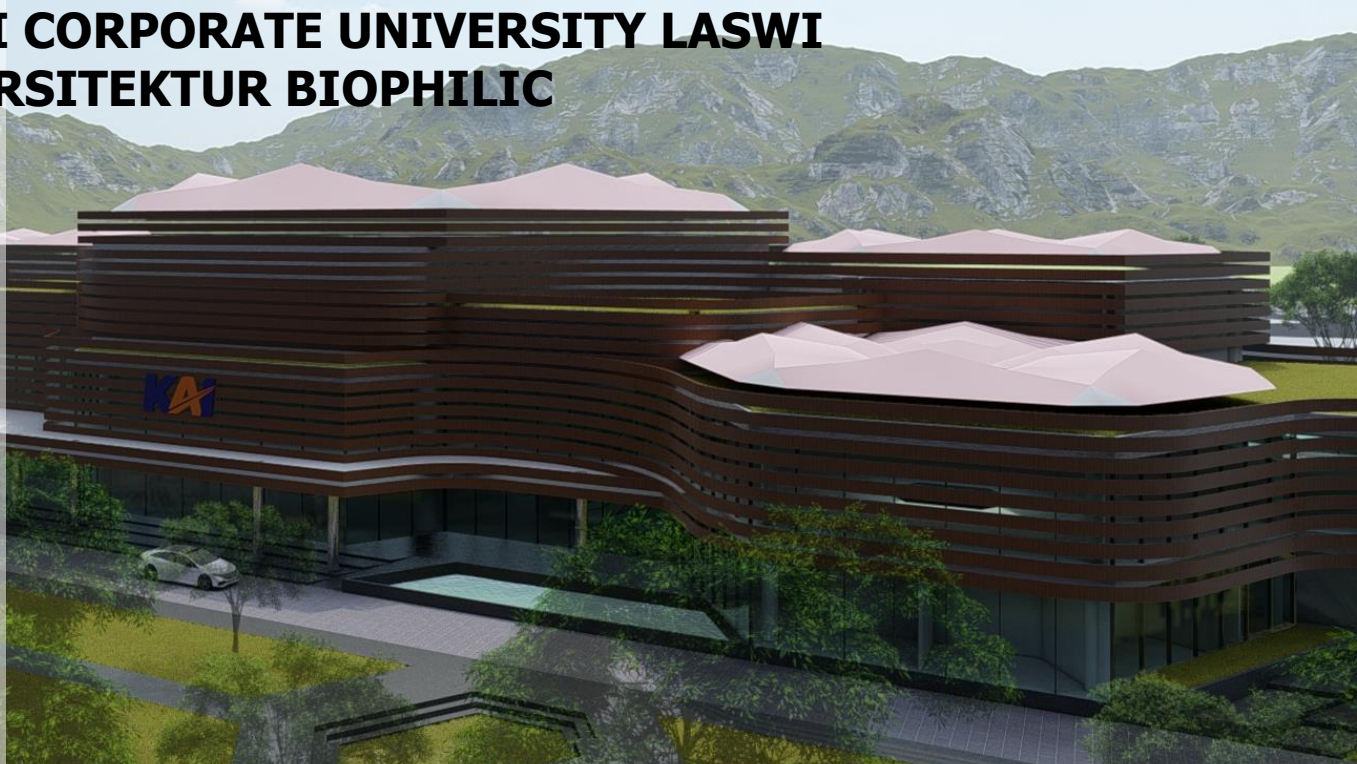


PERANCANGAN MICE KAI CORPORATE UNIVERSITY LASWI DENGAN PENDEKATAN ARSITEKTUR BIOPHILIC

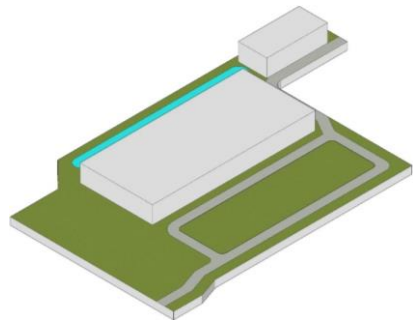
Ripki Adi Jaya Gustria
Arsitektur, Mercubuana

Abstrak – PT Kereta Api Indonesia (KAI) berperan penting dalam mengelola jaringan kereta api nasional Indonesia. Untuk meningkatkan kompetensi para pekerjanya, KAI mendirikan enam Pusat Pendidikan dan Pelatihan (Pusdiklat), termasuk Pusdiklat Ir. H. Djuanda dan BP-STL di Bandung. Pusat-pusat ini berlokasi strategis dan menyelenggarakan program pelatihan untuk meningkatkan pengetahuan teknis, keterampilan, dan kesadaran keselamatan. Selain itu, Bandung sebagai kota bersejarah dengan arsitektur tropisnya, menjadi pusat perhatian dalam perencanaan MICE KAI Corporate University Laswi yang mengintegrasikan konsep arsitektur biophilic untuk menciptakan lingkungan binaan yang berkelanjutan dan terhubung dengan alam.

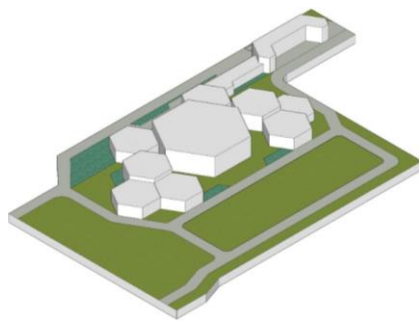
Kata kunci : MICE KAI Corporate University Laswi , KAI , Biophilic



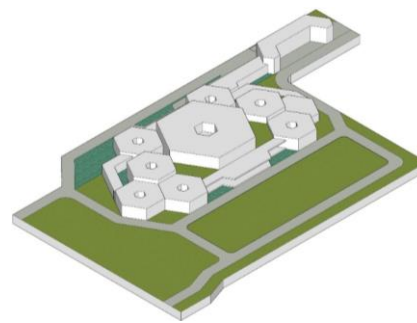
Gubahan Massa



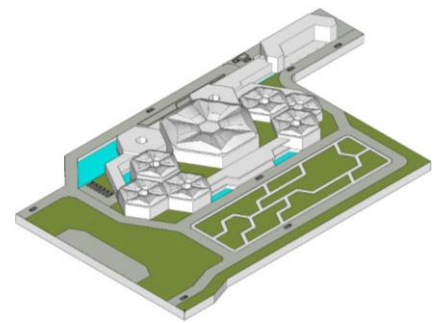
Massa bangunan dibagi menjadi 2 zona yaitu zona public dan zona privat.



Gubahan massa bangunan dibuat hexagon agar bisa mendekati konsep arsitektur biophilic yang menyatu dengan alam.

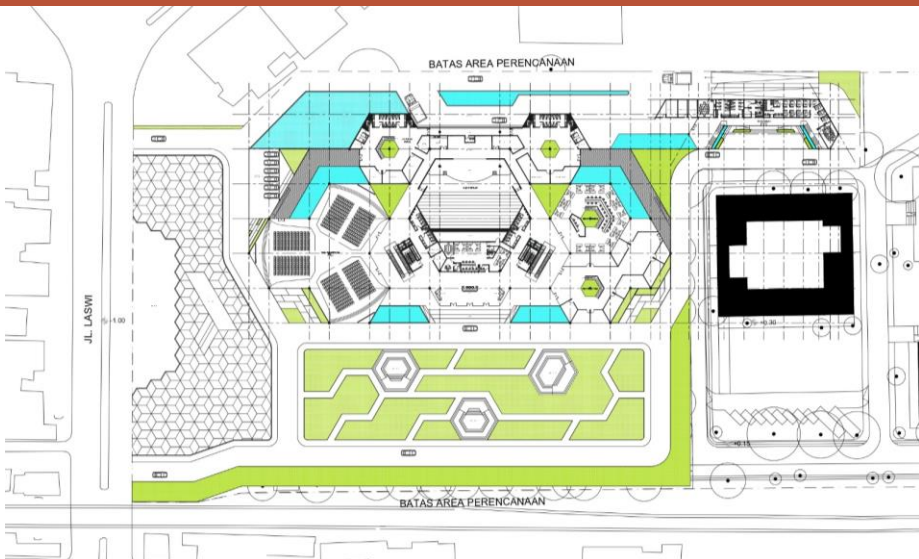


Ditengah massa bangunan dibuat lobang ventilasi berupa void agar udara dan cahaya matahari alami bisa masuk kedalam bangunan.



Atap bangunan menggunakan membrane yang dibentuk menyerupai bunga agar bisa menyatu dengan alam

Gambar Rancangan



3D RENDERING

