

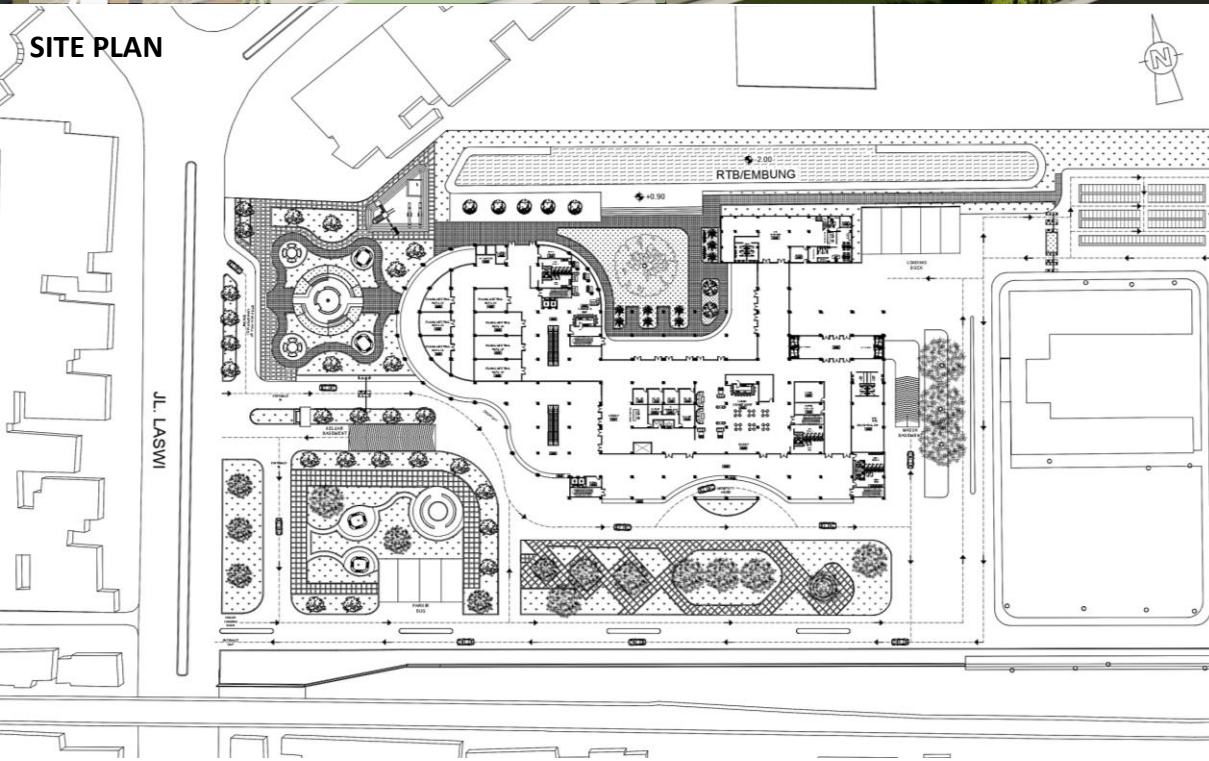
PERANCANGAN BANGUNAN MICE KAI CORPORATE UNIVERSITY DENGAN PENDEKATAN KONSEP ARSITEKTUR TROPIS

Nama : MIFTACHUL JANNAH - 41219010008
Program Studi Arsitektur, Universitas Mercu Buana

Abstrak – *Corporate University* adalah pendidikan yang dirancang untuk membantu organisasi atau lembaga dalam mencapai tujuannya dengan kegiatan pembelajaran dan pengetahuan. Berdasarkan hal tersebut KAI Corporate University ingin melakukan pengembangan Kawasan Pusdiklat yaitu Gedung MICE (Meetings, Incentives, Conferences, and Exhibitions) dan Fasilitas Pendukungnya dalam Komplek KAI Corporate University yang berkualitas baik. Dalam Perancangan Gedung MICE PT KAI Corporate University, menggunakan Pendekatan Konsep Arsitektur Tropis, diharapkan desain ini dapat menyesuaikan kondisi iklim tropis dan menekankan pada kenyamanan thermal, visual, dan audiovisual dengan menerapkan pada bangunan seperti pencahayaan dan ventilasi alami, penggunaan void dalam ruangan serta penggunaan sun shading untuk mengurangi panas dari luar bangunan dan memperkuat karakter lahan perencanaan KAI Corporate University sebagai Hutan Kota dengan melestarikan fungsi ruang terbuka hijau dan Vegetasi yang signifikan serta membuka akses ruang publik dengan aktivasi sebagai plaza, ruang komersial, dan taman aktif.



SITE PLAN



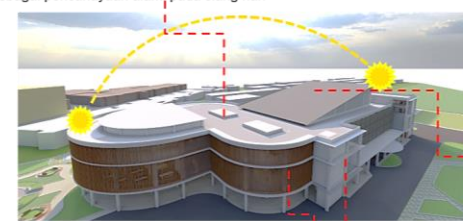
AKSOSNO KAWASAN



Penggunaan skylight pada bangunan sebagai pencahayaan alami pada siang hari



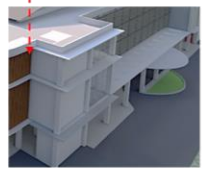
Penggunaan void didalam bangunan agar tercipta sirkulasi yang baik



Penggunaan secondary skin sebagai pembayangan agar panas matahari tidak langsung masuk kedalam bangunan

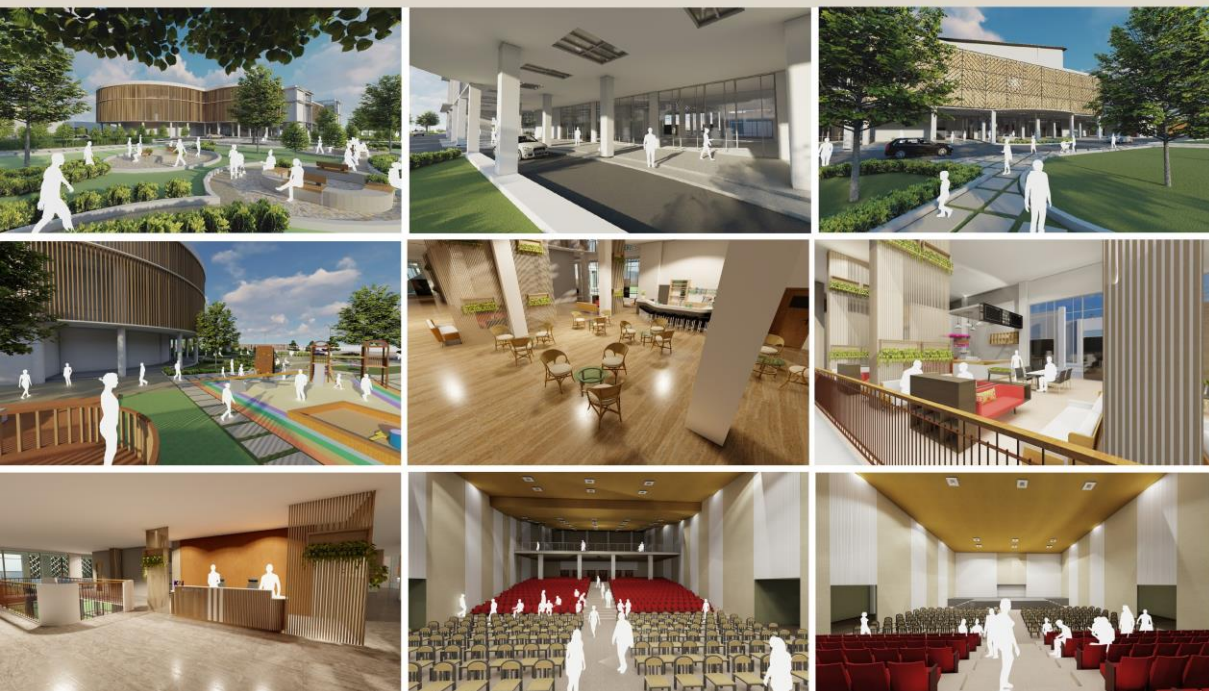


Penggunaan atap miring untuk mengalirkan air hujan



Penggunaan trisna sebagai penghalang air hujan dan panas matahari

VISUALISASI



SECTION

