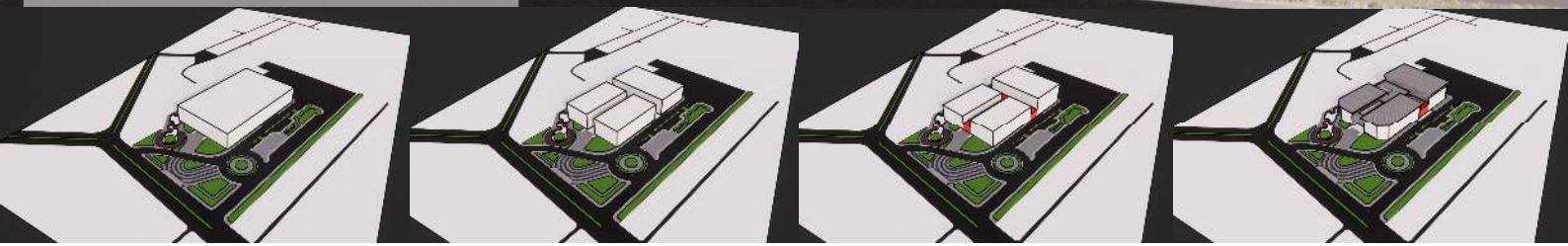


PERANCANGAN GEDUNG MICE KAI CORPORATE UNIVERSITY PENDEKATAN ARSITEKTUR KONTEMPORER

Surya Bintang Ramadhana
Arsitektur, Universitas Mercu Buana

Abstrak – Pusat Pendidikan dan Pelatihan (Pusdiklat) KAI sebagai wadah dalam visi pengembangan kompetensi SDM KAI melalui penyelenggaraan program diklat yang diperuntukkan untuk para pekerja KAI, baik masinis, konduktor, hingga profesi perkeretaapian lainnya. MICE "Meeting, Incentive, Convention, and Exhibition" (Indonesia: Pertemuan, Insentif, Konvensi, dan Pameran), dalam industri pariwisata atau pameran, adalah suatu jenis kegiatan pariwisata di mana suatu kelompok besar, biasanya direncanakan dengan matang, berangkat bersama untuk suatu tujuan tertentu. Dunia MICE merupakan salah satu andalan pariwisata di beberapa negara maju. Dunia MICE merupakan salah satu dunia bisnis yang menjanjikan. Namun baru sedikit sekali pihak Indonesia yang mau bermain di dunia MICE. Mungkin salah satu penyebabnya adalah kurangnya pengetahuan tentang MICE di Indonesia. Arsitektur Kontemporer adalah suatu gaya aliran arsitektur pada zamannya yang mencirikan kebebasan berekspresi, keinginan untuk menampilkan sesuatu yang berbeda, dan merupakan sebuah aliran baru atau penggabungan dari beberapa aliran arsitektur

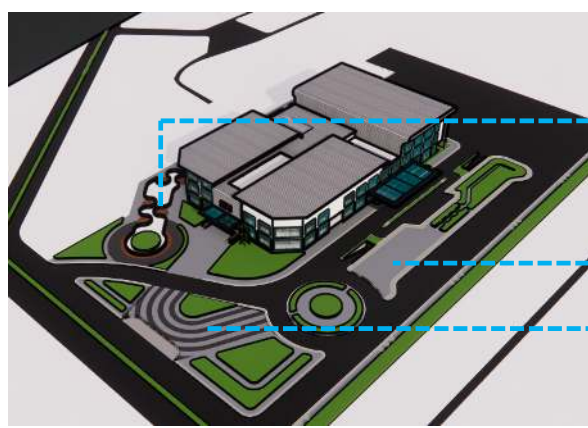


Massing 1 – Bentuk dasar bangunan selaras dengan bentuk tapak dengan orientasi bangunan mengikuti analisa sebelumnya.

Massing 2 – Pengurangan bagian untuk kebutuhan sirkulasi sehingga massa dapat terakses lebih mudah terhadap perletakan 2 pintu masuk.

Massing 3 – Penambahan koridor sebagai sirkulasi bangunan tujuan dan akses vertikal untuk menghubungkan 3 massa.

Massing 4 – Penambahan gubahan sebagai atap dengan fungsi ruangan auditorium dengan spaceframe, multifunction hall dengan atap baja dan massa penutup dengan skylight letak dari sirkulasi vertical.



KONSEP TAPAK

1. Area plaza sebagai sirkulasi utama dari pengguna jalan untuk menuju ke bangunan dengan konsep ruang publik hijau dari konsep logo huruf "A" pada logo KAI sebagai bentuk jalur.
2. Area embung air dimanfaatkan sebagai area hijau dengan konsep rancangan dari jalur rute kereta.
3. Area RTH dengan konsep koridor kereta menjadi area terbuka hijau & massa bangunan dari perpustakaan - cafe. area ini juga sebagai akses menuju basemen hingga area parkir VIP & Bus.

