

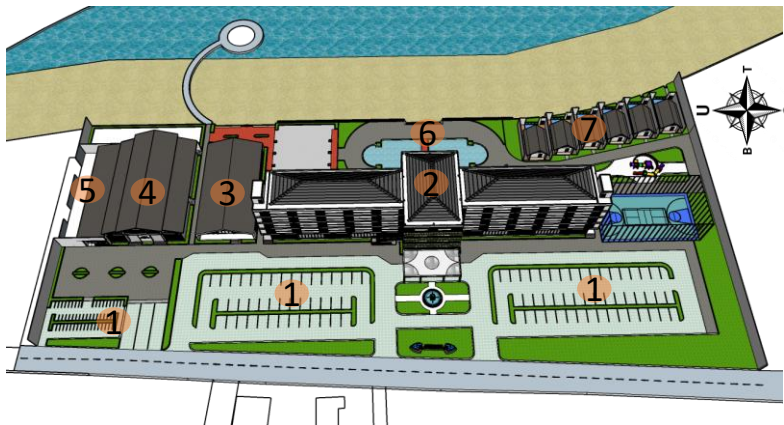
Perancangan Pesona Hotel Resort Dengan Pendekatan Arsitektur Tropis Modern

Nama : Muhammad Farhan Wallid
Program Studi Arsitektur, Universitas Mercubuana

Arsitektur tropis adalah jenis gaya desain arsitektur yang merupakan jawaban dan bentuk adaptasi bangunan terhadap kondisi iklim di suatu daerah tropis. Iklim tropis biasanya terletak di dekat garis khatulistiwa dan memiliki karakter khusus yang disebabkan oleh panas matahari yang tinggi, kelembapan dan curah hujan yang cukup tinggi, pergerakan angin, dan banyak pengaruh lainnya. Perancangan Hotel Resort di Jl. Raya Anyer-Sirih No.21, Cikoneng, Kec. Anyar, Kabupaten Serang, Banten 42166. Lokasi tersebut merupakan kawasan pariwisata yang ramai pengunjung dari berbagai kota. Kawasan pesisir pantai ini menghadap ke Selat Sunda yang terdapat beberapa pantai lainnya seperti Pantai Anyer. Kawasan wisata pesisir pantai yang berkonsep arsitektur tropis modern diharapkan dapat memberikan hasil rancangan dengan menerapkan prinsip dari arsitektur tropis modern dan serta menjadikan material lokal menjadi kolerasi yang tepat.



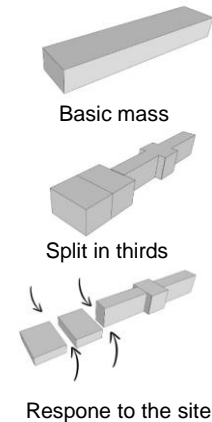
SITEPLAN



LEGEND

- 1 PARKIR
- 2 HOTEL
- 3 RESTAURANT
- 4 FUNCTION HALL
- 5 LOADING DOCK
- 6 SWIMING POOL
- 7 COTTAGE
- 8 LAPANGAN

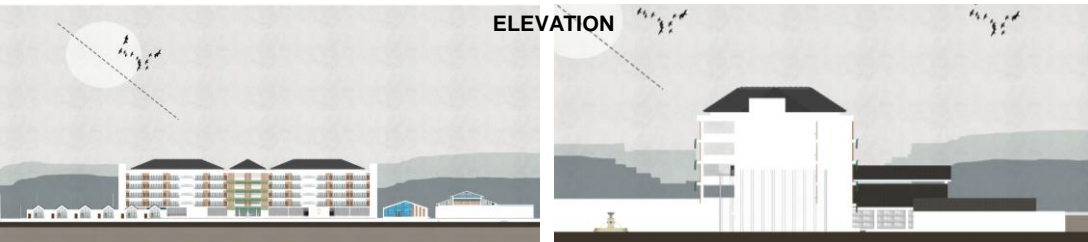
GUBAHAN MASSA



DESKRIPSI SITE

Lokasi Site ini berada di Jl.Raya Anyer-Sirih No.21, Cikoneng, Kec. Anyar,Kabupaten Serang,Banten 42166 dengan luas tanah 15.000 m². Kawasan ini termasuk dalam kawasan Rencana tata ruang. Hotel Resort berfungsi sebagai tempat menginap dan juga sebagai sarana rekreasi karena lokasinya berada di kawasan wisata. Beberapa hotel resort tidak hanya menyediakan penginapan saja melainkan juga menyediakan beberapa fasilitas yang dapat di nikmati wisatawan seperti fasilitas SPA, tempat olahraga, resto, dll.

ELEVATION



SECTION

