

## Perancangan Fasilitas Literasi dan Creative Hub dengan Pendekatan Arsitektur Organik di Tangerang Selatan

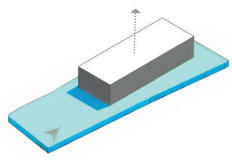
**Elfira Seftiani**

Program Studi Arsitektur, Universitas Mercu Buana

**Abstrak** – Keterbatasan wawasan akan dapat mengkerdikan pola pikir masyarakat, yang disebabkan oleh rendahnya kemampuan dalam berliterasi dan minat baca masyarakat. Perpustakaan yang merupakan sebuah fasilitas penunjang dalam literasi non-formal ini berperan dalam membuat pola berfikir masyarakat berkembang dan kreatif. Sektor pendidikan yang tidak diimbangi dengan ketersediannya fasilitas penunjang untuk meningkatkan literasi, serta fasilitas yang kurang memadai menjadi salah satu faktor rendahnya minat baca.

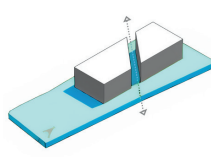
Hal ini menjadikan penulis untuk merancang fasilitas penunjang literasi berupa perpustakaan yang berbasis Creative-hub di Tangerang Selatan dengan menggunakan konsep arsitektur modern organik. Secara khusus dirancang dapat fleksibel dan mendukung kekreativisan, yang tidak hanya sebatas ilmu formal tetapi dapat juga mewadahi kegiatan kreativitas.

Arsitektur Organik, yang benar-benar mengutamakan segala aspek untuk mencapai keselarasan antara desain bangunan, manusia, dan lingkungannya menjadi aspek rancangan pada bangunan tersebut.



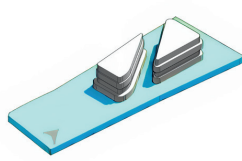
**MASSING**

Bangunan Menghadap Ke arah Utara Selatan menghindari sinar matahari yang berlebih dari arah Timur dan Barat.



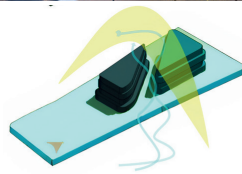
**SLICE**

Massa dibagi menjadi 2 sesuai dengan kebutuhan ruang dan fungsi ruang.



**SEGREGATION SPACE**

Massa dibagi menjadi 2 sesuai dengan kebutuhan ruang dan fungsi ruang.



**MASS (FORM FOLLOW FLOW, OF THE PEOPLE)**

Gubahan yang ini terbuat dengan mengikuti analisa angin dan matahari.



**LEGEND**

- A. DROP OFF ( SIRKULASI KENDARAAN)
- B. Creative Hub
- C. Perpustakaan
- D. Area Bermain Outdoor
- E. Area Komunal
- F. Amphitheater
- G. Area Komunal depan

**DESKRIPSI SITE:**

Lokasi tapak ini berada di Jl. Ciater, Kelurahan Ciater, Kecamatan Serpong, Kota Tangerang Selatan, Banten, 15310. Pada jarak 700 m dari tapak, terdapat beberapa fasilitas seperti sekolah, pertokoan dan super market serta dikelilingi oleh pemukiman penduduk. maka dari lokasi tapak ini sangat cocok untuk dijadikan bangunan Perpustakaan dan Creative-Hub sehingga masyarakat dapat melakukan aktivitas edukasi dan kreatif dalam satu tempat.

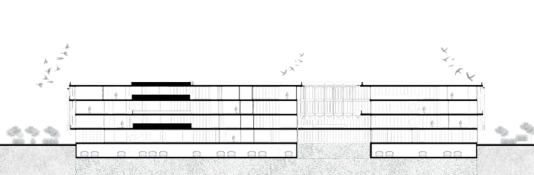
**CONCEPT**

Bangunan ini menggunakan konsep Arsitektur Organik yang diterapkan pada Komposisi Massa dengan menggunakan prinsip "Form Follow Flow", dimana massa bangunan mengikuti aliran energi alam seperti panas matahari dan angin.

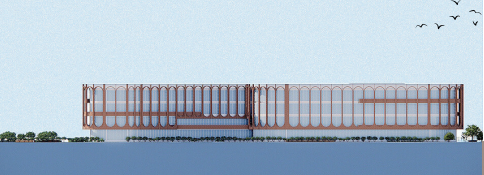
Arsitektur Organik ini juga mencakup "Of the People" yang artinya Dirancang berdasarkan kebutuhan pengguna.

Begitu pula dengan penerapan prinsip "Of the Material", hal ini dikarenakan penggunaan material yang baik tidak merusak ekologi di sekitar tapak.

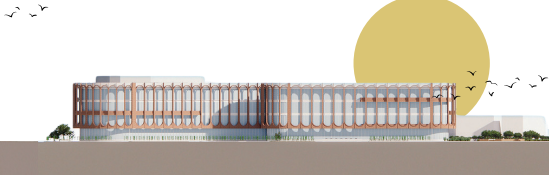
SECTION A-A



TAMPAK BARAT



TAMPAK TIMUR



SECTION B-B



TAMPAK DEPAN



TAMPAK BELAKANG



**INTERIOR AND EXTERIOR FACILITIES**

